

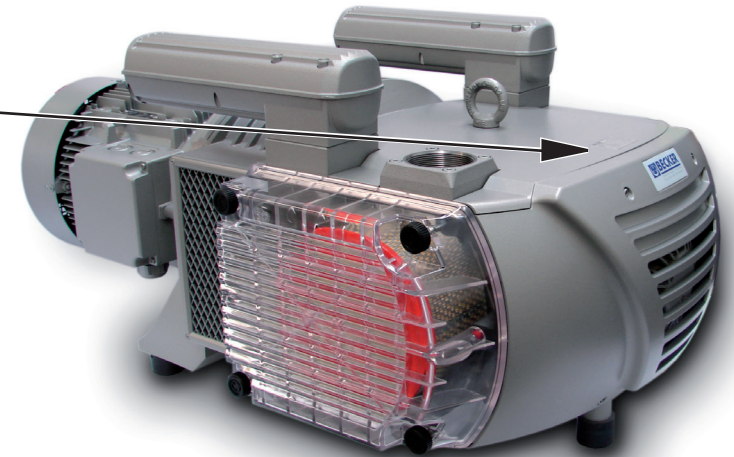
DTLF / VTLF 2.200
DTLF / VTLF 2.250
DTLF / VTLF 2.360
DVTLF 2.250

SERVICE

D-42279 Wuppertal
 www.becker-international.com
 No. **A** year

type **VTLF 2.250-XX** Index Variante
 frequency Hz
 speed min⁻¹
 power required kW
 inlet capacity m³/h
 pressure + mbar
 vacuum - mbar

Made in Germany



Ersatzteilliste
Spare parts list
Liste de pièces de rechange
Listino pezzi di ricambio
Lista de piezas de recambio
Lista de peças sobresselentes
Reserveonderdelenlijst
Atsarginių dalių sąrašas
Varuosad nimekirja
Rezerves daļu saraksts

Reservedelsliste
Reservdelslista
Varaosuettelo
Reservedelsliste
Wykaz części zamiennych
Tartalékalkatrész lista
Seznam náhradních dílů
Seznam nadomestnih delov
Zoznam náhradných dielov
Rezervni dijelovi popis

Lista pieselor de schimb
Páirteanna spártha liosta
Κατάλογος ανταλλακτικών
Yedek parça listesi
Списък на резервните части
Перечень запасных частей
スペアパーツリスト
예비 부품 목록
备用零件目录

SERVICE

www.becker-international.com

Sales and service network

Wartung
Maintenance
Entretien
Manutenzione
Mantenimiento

Pos.	Menge ²⁾ Quantity Quantité Quantità Cantidad	Bestell-Nr. Ident No. No. Identification No. Identificazione No. de pedido	Bezeichnung Description Designation Designazione Descripción
□	1	549000 52200	Dichtungssatz, Complete set of seals, Jeu de joints, Kit di guarnizioni, Junta completa
108	SATZ/KIT	901367 01005	Schieber, Rotor Vane, Palette, Empujador
108	SATZ/KIT ³⁾	901325 00005	Sonderausführung, Special version, Version spéciale, Versione speciale, Versión especial
203	1	909512 00000	Filterpatrone, Filter cartridge, Cartouche Filtrante, Cartuccia filtro, Cartucho de filtro
203	1 ⁴⁾	909596 00000	Polyesterausführung, Polyester version, Version Polyester, Versione in poliestere, versión poliéster
412	2 ⁵⁾	909510 00000	Filterpatrone, Filter cartridge, Cartouche Filtrante, Cartuccia filtro, Cartucho de filtro
520	1 ⁶⁾	909541 00000	Staubabscheider, Séparateur de poussière, Separatore di polveri, Separador de polvo

²⁾ erforderliche Bestellmenge / necessary order quantity / quantité nécessaire / quantità di ordinazione necessari / cantidad necesario
³⁾ nur für DTLF/VTLF 2.360 / only for DTLF/VTLF 2.360 / seulement pour DTLF/VTLF 2.360 / solo per DTLF/VTLF 2.360 / sólo para DTLF/VTLF 2.360
⁴⁾ nur für VTLF 2.2X0/6 / only for VTLF 2.2X0/6 / seulement pour VTLF 2.2X0/6 / solo per VTLF 2.2X0/6 / sólo para VTLF 2.2X0/6
⁵⁾ nur für VTLF 2.250/X SK / only for VTLF 2.250/X SK / seulement pour VTLF 2.250/X SK / solo per VTLF 2.250/X SK / sólo para VTLF 2.250/X SK
⁶⁾ nur für Pumpen mit integriertem Staubabscheider / only for pumps with integrated dust separator / seulement pour les pompes avec séparateur de poussière / solo per le pompe con separatore polvere / sólo para bombas con separador de polvo

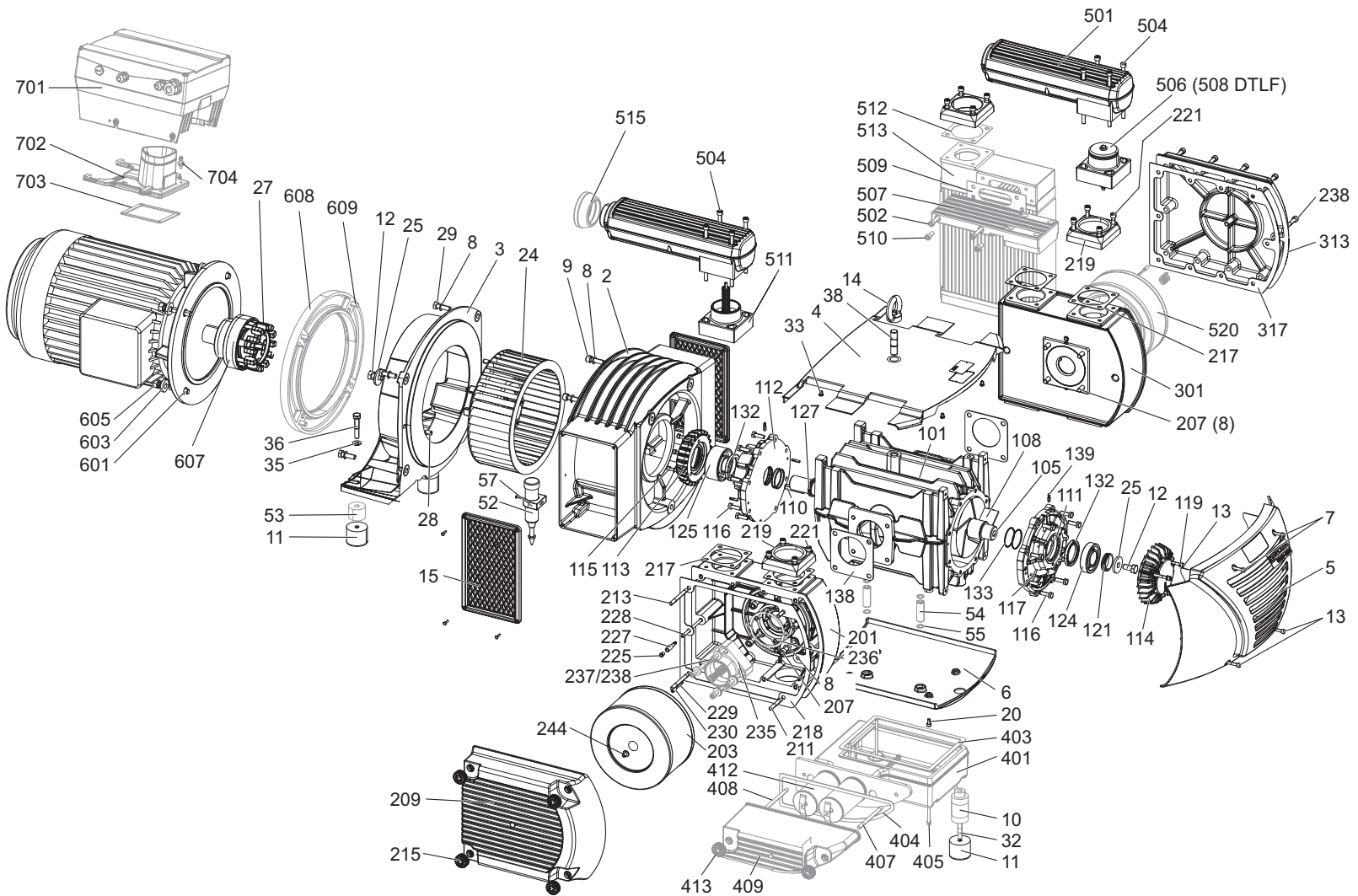
()TLF 2.200 Standard
 ()TLF 2.250
 ()TLF 2.360



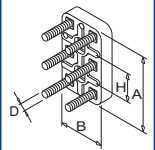
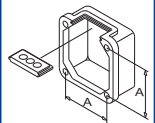
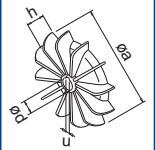
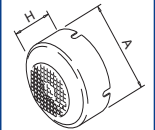
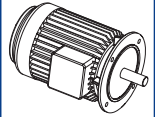
Variante





- ①
DTLF 2.250 K
DVTLF 2.250 K
 - mit Kühler
 - with cooler
 - avec refroidisseur
 - con raffreddamento
 - con refrigerador
- ②
VTLF 2.250 SK
 - mit Spülkühler
 - with special cooler
 - avec refroidisseur spécial
 - con radiatore speciale
 - con refrigerador especial
- ③
DVTLF KSK
- ④
VTLF 2.200/6
VTLF 2.250/6
 - Korrosionsschutz
 - corrosion protection
 - protection contre la corrosion
 - protezione anti-corrosione
 - protección contra la corrosión
- ⑤+⑥
VTLF 2.250/0-400
DTLF 2.250/0-400
 - mit Frequenzumrichter
 - with frequency convertor
 - avec convertisseur de fréquence
 - con convertitore di frequenza
 - con convertidor de frecuencia




SERVICE ?




A INDEX	Pos.	Bestell Nr.	Beschreibung	
()TLF 2.200-2.360	■	549000 52200	DICHTUNGSSATZ ¹⁾	
	2	053200 52200	LATERNE	
	3	014905 52200	MOTORFLANSCH, B5/350 (DTLF+DVTLF)	
	3	014906 52200	MOTORFLANSCH, B5/300 (VTLF)	
	4	918302 52200	HAUBE (VTLF)	
	4	918303 52200	HAUBE (DTLF)	
	4	918304 52200	HAUBE (DVTLF)	
	5	920800 52200	LUFTLEITHAUBE	
	6	918300 52200	HAUBE	
	7	945324 00000	INNENSECHSKANTSCHRAUBE, DIN912 M6X55	
	8	951710 00000	FEDERSCHEIBE	
	9	945351 00000	INNENSECHSKANTSCHRAUBE, DIN912 M10X35	
	10	011400 52200	DISTANZSTÜCK	
	11	741303 00000	GUMMI-PUFFER	
	12	945270 00000	WELLENENDSCHRAUBE	
	13	945363 00000	INNENSECHSKANTSCHRAUBE, DIN912 M6X40	
	14	951605 00000	RINGMUTTER, M16	
	15	960700 52200	LÜFTERHAUBE	
	20	901809 00000	INNENSECHSKANTSCHRAUBE, DIN912 M6X16	
	24	544503 22200	KUPPLUNGSHÄLFTE MIT VENTILATOR	
	25	949409 00000	UNTERLEGSCHLEIBE	
27	902200 20000	KUPPLUNGS-RING		
28	064900 30200	ZENTRIERBUCHSE		
29	945238 00000	SECHSKANTSCHRAUBE, DIN933 M10X35		
32	946930 00000	STIFTSCHRAUBE, DIN939 M10X60		
33	951925 00000	GUMMIFORMTEIL		
35	949453 00000	UNTERLEGSCHLEIBE		
36	945236 00000	SECHSKANTSCHRAUBE, DIN933 M10X25		
38	946962 00000	STIFTSCHRAUBE, DIN939 M16X40		
52	743303 00000	SPEZIALFETT (FETTPRESSE, 50g)		
57	967059 00000	HALTER		
101	000100 52200	GEHÄUSE		
105	020000 22200	KOLBEN		
105	020000 51100	KOLBEN (DTLF+VTLF 2.360)		
108	901367 01005	KOHLESCHIEBER - SATZ ²⁾		
108	901325 00005	KOHLESCHIEBER (DTLF+VTLF 2.360) - SATZ ²⁾		
110	947812 00000	PASSFEDER, DIN6885 B10X8X50		
111	000700 52200	SEITENDECKEL		
112	000800 52200	SEITENDECKEL		
113	001101 52200	LAGERDECKEL		
114	001000 52200	LAGERDECKEL		
115	945321 00000	INNENSECHSKANTSCHRAUBE, DIN912 M6X25		
116	945230 00000	SECHSKANTSCHRAUBE, DIN933 M8X25		
117	948742 00000	PASSKERBSTIFT, DIN1472 5X20		
119	951703 00000	FEDERSCHEIBE, DIN137 A6		
121	068900 91000	FETT-TRANSPORTRING		
124	906649 00000	WÄLZLAGER		
125	906617 20000	WÄLZLAGER		
127	511400 22200	DISTANZSCHEIBENSATZ		
132	906577 00000	WELLENDICHRING, DF45X62X7		
133	911310 00000	DICHTUNGSSCHLAUCH, 45X2		
138	003100 52200	DICHTUNG		
139	008102 52200	SCHLAUCHTUELLE		
201	040100 52200	FILTERGEHÄUSE (VTLF+DVTLF)		
201	040102 52200	FILTERGEHÄUSE (DTLF)		
203	909512 00000	PATRONE (1x) ²⁾		
207	945350 00000	INNENSECHSKANTSCHRAUBE, DIN912 M10X30		
209	040200 52200	FILTERDECKEL		
211	946920 00000	STIFTSCHRAUBE, DIN939 M8X55		
213	946968 00000	STIFTSCHRAUBE, DIN939 M8X70		

A INDEX	Pos.	Bestell Nr.	Beschreibung	
	215	921501 50000	HANDGRIFF	
	217	007900 22200	DICHTUNG	
	218	008900 52200	DICHTUNG	
	219	007801 52200	GEWINDEFLANSCH	
	221	945333 00000	INNENSECHSKANTSCHRAUBE, DIN912 M8X35	
	225	949001 00000	SCHMIERNIPPEL, DIN3405	
	227	008103 52200	SCHLAUCHTÜLLE	
	228	742601 52200	SCHMIERSCHLAUCH	
	229	952006 00000	SPANNHÜLSE	
	230	042600 10100	SCHLAUCH	
	235	535003 99619	RÜCKSCHLAGVENTIL - OPTIONAL	
	236	025500 52200	DICHTUNG	
	237	949450 00000	UNTERLEGSCHLEIBE	
	238	945336 00000	INNENSECHSKANTSCHRAUBE, DIN912 M8X50	
	244	912801 00000	GUMMIFORMTEIL	
	301	040101 52200	FILTERGEHÄUSE (VTLF)	
	301	040103 52200	FILTERGEHÄUSE (DTLF+DVTLF)	
	313	040201 52200	FILTERDECKEL	
	317	000300 52200	DICHTUNG	
	501	539801 52200	SCHALLDÄMPFER	
	504	945346 00000	INNENSECHSKANTSCHRAUBE, DIN912 M8X140	
	506	534000 99619	ABBLASEVENTIL (VTLF)	
	508	534002 99619	DRUCKSICHERHEITSENTIL	
	511	535001 99619	VAKUUMSICHERHEITSENTIL	
	515	734900 99522	KAPPE - OPTIONAL	
	520	909541 00000	STAUBABSCHIEDER - OPTIONAL	
	601	946945 00000	STIFTSCHRAUBE, DIN939 M12X35	
	603	949455 00000	U-SCHLEIBE, DIN7349	
	605	947107 00000	SECHSKANTMUTTER, DIN934 M12	
	607	902100 22200	MOTORKUPPLUNG, Ø 38mm (B5/300)	
	607	902101 22200	MOTORKUPPLUNG, Ø 42mm (5.5...11kW)	
	607	902102 22200	MOTORKUPPLUNG, Ø 48mm (15kW)	
	608	003600 52200	ZWISCHENFLANSCH (B5/300)	
	609	945349 00000	INNENSECHSKANTSCHRAUBE, DIN912 M10X25	

¹⁾ Dichtungssatz - 54900052200 - Pos.: 133, 138, 217, 218, 317
²⁾ erforderliche Bestellmenge / Wartung

A INDEX	Pos.	Ident No.	Description 
() TLF 2.200-2.360	■	549000 52200	SET OF SEALS ¹⁾
	2	053200 52200	CONNECTION FLANGE
	3	014905 52200	MOTORFLANGE, B5/350 (DTLF+DVTLF)
	3	014906 52200	MOTORFLANGE, B5/300 (VTLF)
	4	918302 52200	COVERING HOOD (VTLF)
	4	918303 52200	COVERING HOOD (DTLF)
	4	918304 52200	COVERING HOOD (DVTLF)
	5	920800 52200	AIR GUIDE COVER RING
	6	918300 52200	COVERING HOOD
	7	945324 00000	SOCKET HEAD SCREW
	8	951710 00000	SPRING DISC
	9	945351 00000	SOCKET HEAD SCREW
	10	011400 52200	DISTANCE-DISC
	11	741303 00000	RUBBER BUFFER
	12	945270 00000	SHAFT END BOLD
	13	945363 00000	SOCKET HEAD SCREW
	14	951605 00000	RING UNIT
	15	960700 52200	VENTILATOR HOOD
	20	901809 00000	SOCKET HEAD SCREW
	24	544503 22200	COUPLING WITH FAN
	25	949409 00000	WASHER
27	902200 20000	COUPLING RING	
28	064900 30200	CENTRING BUSH	
29	945238 00000	HEX-HEAD SCREW	
32	946930 00000	STUD	
33	951925 00000	RUBBER ELEMENT	
35	949453 00000	WASHER	
36	945236 00000	HEX-HEAD SCREW	
38	946962 00000	STUD	
52	743303 00000	SPECIAL GREASE (GREASE PRESS, 50g)	
57	967059 00000	HOLDER	
101	000100 52200	PUMP BODY	
105	020000 22200	ROTOR	
105	020000 51100	ROTOR (DTLF+VTLF 2.360)	
108	901367 01005	ROTOR VANES - KIT ²⁾	
108	901325 00005	ROTOR VANES (DTLF+VTLF 2.360) - KIT ²⁾	
110	947812 00000	KEY	
111	000700 52200	LID RIGHT	
112	000800 52200	LID LEFT	
113	001101 52200	BEARING COVER	
114	001000 52200	BEARING COVER	
115	945321 00000	SOCKET HEAD SCREW	
116	945230 00000	HEX-HEAD SCREW	
117	948742 00000	STRAIGHT PIN	
119	951703 00000	SPRING DISC	
121	068900 91000	GREASE DISTRIBUTION WASHER	
124	906649 00000	BALL BEARING	
125	906617 20000	BALL BEARING	
127	511400 22200	SPACER SET	
132	906577 00000	SHAFT-SEALING RING	
133	911310 00000	SEAL	
138	003100 52200	GASKET	
139	008102 52200	CONDUIT-GREASE	
201	040100 52200	FILTER HOUSING (VTLF+DVTLF)	
201	040102 52200	FILTER HOUSING (DTLF)	
203	909512 00000	FILTER CARTRIDGE (1x) ²⁾	
207	945350 00000	SOCKET HEAD SCREW	
209	040200 52200	FILTER COVER	
211	946920 00000	STUD	
213	946968 00000	STUD	


A INDEX	Pos.	Ident No.	Description 
	215	921501 50000	HANDLE
	217	007900 22200	GASKET
	218	008900 52200	GASKET
	219	007801 52200	CONNECTING FLANGE
	221	945333 00000	SOCKET HEAD SCREW
	225	949001 00000	GREASE NIPPLE
	227	008103 52200	HOSE CONNECTOR
	228	742601 52200	LUBRICATION LINE
	229	952006 00000	FIXING SLEEVE
	230	042600 10100	FLEXIBLE HOSE
	235	535003 99619	NON RETURN VALVE - OPTIONAL
	236	025500 52200	GASKET
	237	949450 00000	WASHER
	238	945336 00000	SOCKET HEAD SCREW
	244	912801 00000	RUBBER ELEMENT
	301	040101 52200	FILTER HOUSING (VTLF)
	301	040103 52200	FILTER HOUSING (DTLF+DVTLF)
	313	040201 52200	FILTER COVER
	317	000300 52200	GASKET
	501	539801 52200	SILENCER
	504	945346 00000	SOCKET HEAD SCREW
	506	534000 99619	BLOW-OFF VALVE
	508	534002 99619	PRESSURE RELIEF VALVE
	511	535001 99619	VACUUM RELIEF VALVE
	515	734900 99522	CAP - OPTIONAL
	520	909541 00000	DUST SEPARATOT - OPTIONAL
	601	946945 00000	STUD
	603	949455 00000	WASHER
	605	947107 00000	HEX. NUT
	607	902100 22200	COUPLING MOTOR SIDE, Ø 38mm (B5/300)
	607	902101 22200	COUPLING MOTOR SIDE, Ø 42mm (5.5...11kW)
	607	902102 22200	COUPLING MOTOR SIDE, Ø 48mm (15kW)
	608	003600 52200	INTERMEDIATE FLANGE (B5/300)
	609	945349 00000	SOCKET HEAD SCREW


¹⁾ Set of seals - 54900052200 - Pos.: 133, 138, 217, 218, 317
²⁾ necessary order quantity / maintenance

A INDICE	Pos.	No. Identification	Designation	FR	
() TLF 2.200-2.360	■	549000 52200	JEU DE JOINTS ¹⁾		
	2	053200 52200	BRIDE DE RACCORDEMENT		
	3	014905 52200	BRIDE POUR MOTEUR, B5/350 (DTLF+DVTLF)		
	3	014906 52200	BRIDE POUR MOTEUR, B5/300 (VTLF)		
	4	918302 52200	CARTER (VTLF)		
	4	918303 52200	CARTER (DTLF)		
	4	918304 52200	CARTER (DVTLF)		
	5	920800 52200	CAPOT DE CANALISATION DE L'AIR		
	6	918300 52200	CARTER		
	7	945324 00000	VIS HEXAGONALE INTERNE		
	8	951710 00000	DISQUE DE RESSORT		
	9	945351 00000	VIS HEXAGONALE INTERNE		
	10	011400 52200	DISQUE DE DISTANCE		
	11	741303 00000	AMORTISSEUR EN CAOUTCHOUC		
	12	945270 00000	VIS BOUT D'ARBRE		
	13	945363 00000	VIS HEXAGONALE INTERNE		
	14	951605 00000	ÉCROU À ANNEAU		
	15	960700 52200	CARTER DE VENTILATEUR		
	20	901809 00000	VIS HEXAGONALE INTERNE		
	24	544503 22200	ACCOUPLLEMENT AVEC VENTILATEUR		
	25	949409 00000	RONDELLE		
27	902200 20000	DISQUE D'ACCOUPLLEMENT			
28	064900 30200	BAGUE DE CENTRAGE			
29	945238 00000	VIS HEXAGONALE			
32	946930 00000	PRISONNIER			
33	951925 00000	ELEMENT EN CAOUTCHOUC			
35	949453 00000	RONDELLE			
36	945236 00000	VIS HEXAGONALE			
38	946962 00000	TOURILLON			
52	743303 00000	GRAISSE SPÉCIFIQUE (POMPE À GRAISSE, 50g)			
57	967059 00000	SUPPORT			
101	000100 52200	CORP DE POMPE			
105	020000 22200	PISTON			
105	020000 51100	PISTON (DTLF+VTLF 2.360)			
108	901367 01005	PALETTE DE CHARBON - KIT ²⁾			
108	901325 00005	PALETTE DE CHARBON (DTLF+VTLF 2.360) - KIT ²⁾			
110	947812 00000	CLAVETTE			
111	000700 52200	COUVERCLE A DROITE			
112	000800 52200	COUVERCLE A GAUCHE			
113	001101 52200	COUVERCLE DE ROULEMENTE			
114	001000 52200	COUVERCLE DE ROULEMENTE			
115	945321 00000	VIS HEXAGONALE INTERNE			
116	945230 00000	VIS HEXAGONALE			
117	948742 00000	GOUPILLE CYLINDRIQUE			
119	951703 00000	DISQUE DE RESSORT			
121	068900 91000	BAGUE DE TRANSPORT DE GRAISSE			
124	906649 00000	ROULEMENT A BILLES			
125	906617 20000	ROULEMENT A BILLES			
127	511400 22200	JEU DE DISQUES DE TOLERANCE			
132	906577 00000	BAGUE D'ETANCHEITE			
133	911310 00000	JOINT			
138	003100 52200	JOINT			
139	008102 52200	TUYEAU DE GRAISSAGE			
201	040100 52200	BOITE POUR FILTRE (VTLF+DVTLF)			
201	040102 52200	BOITE POUR FILTRE (DTLF)			
203	909512 00000	CARTOUCHE FILTRANTE (1x) ²⁾			
207	945350 00000	VIS HEXAGONALE INTERNE			
209	040200 52200	COUVERCLE DU FILTRE			
211	946920 00000	PRISONNIER			
213	946968 00000	PRISONNIER			


A INDICE	Pos.	No. Identification	Designation	FR	
	215	921501 50000	POIGNEE		
	217	007900 22200	JOINT		
	218	008900 52200	JOINT		
	219	007801 52200	BOURRELET DE RACCORDEMENT		
	221	945333 00000	VIS HEXAGONALE INTERNE		
	225	949001 00000	GRAISSEUR		
	227	008103 52200	RACCORD À QUEUE CRANTÉE		
	228	742601 52200	CONDUITE DE GRAISSAGE		
	229	952006 00000	MANCHON DE FIXATION		
	230	042600 10100	TUYAUTERIE FLEXIBLE		
	235	535003 99619	SOUPAPE DE RETENUE - EN OPTION		
	236	025500 52200	JOINT		
	237	949450 00000	RONDELLE		
	238	945336 00000	VIS HEXAGONALE INTERNE		
	244	912801 00000	ELEMENT EN CAOUTCHOUC		
	301	040101 52200	BOITE POUR FILTRE (VTLF)		
	301	040103 52200	BOITE POUR FILTRE (DTLF+DVTLF)		
	313	040201 52200	COUVERCLE DU FILTRE		
	317	000300 52200	JOINT		
	501	539801 52200	SILENCIEUX		
	504	945346 00000	VIS HEXAGONALE INTERNE		
	506	534000 99619	SOUPAPE D'ÉCHAPPEMENT		
	508	534002 99619	SOUPAPE DE SÉCURITÉ - PRESSION		
	511	535001 99619	SOUPAPE DE SÉCURITÉ - VIDE		
	515	734900 99522	CAPUCHON - EN OPTION		
	520	909541 00000	SÉPARATEUR DE LA POUSSIÈRE - EN OPTION		
	601	946945 00000	PRISONNIER		
	603	949455 00000	RONDELLE		
	605	947107 00000	ECROU A 6 PANS		
	607	902100 22200	ACCOUPLLEMENT MOTEUR, Ø 38mm (B5/300)		
	607	902101 22200	ACCOUPLLEMENT MOTEUR, Ø 42mm (5.5...11kW)		
	607	902102 22200	ACCOUPLLEMENT MOTEUR, Ø 48mm (15kW)		
	608	003600 52200	BRIDE INTERMÉDIAIRE (B5/300)		
	609	945349 00000	VIS HEXAGONALE INTERNE		


¹⁾ Jeu de joints - 54900052200 - Pos.: 133, 138, 217, 218, 317
²⁾ quantité nécessaire / entretien

A INDICE	Pos.	No. Identificazione	Designazione		
() TLF 2.200-2.360	■	549000 52200	SERIE DI GUARNIZIONE ¹⁾		
	2	053200 52200	FLANGIA DI RACCORDE		
	3	014905 52200	FLANGIA PER MOTORE, B5/350 (DTLF+DVTLF)		
	3	014906 52200	FLANGIA PER MOTORE, B5/300 (VTLF)		
	4	918302 52200	CARTER (VTLF)		
	4	918303 52200	CARTER (DTLF)		
	4	918304 52200	CARTER (DVTLF)		
	5	920800 52200	CONDOTTA ARIA		
	6	918300 52200	CARTER		
	7	945324 00000	VITE ESAGONALE INTERNA		
	8	951710 00000	DISCO A MOLLA		
	9	945351 00000	VITE ESAGONALE INTERNA		
	10	011400 52200	DISCO DISTANZA		
	11	741303 00000	AMMORTIZZATORE IN GOMMA		
	12	945270 00000	VITE DI CHIUSURA ALBERO		
	13	945363 00000	VITE ESAGONALE INTERNA		
	14	951605 00000	DADO AD OCCHIELLO		
	15	960700 52200	CARTER DEL VENTILATORE		
	20	901809 00000	VITE ESAGONALE INTERNA		
	24	544503 22200	GIUNTO CON VENTILATORE		
	25	949409 00000	RONDELLA		
27	902200 20000	DISCO GUINTO			
28	064900 30200	BOCCOLA DI CENTRAGGIO			
29	945238 00000	VITE ESAGONALE			
32	946930 00000	L'ASTA A VITE			
33	951925 00000	ELEMENTO IN GOMMA			
35	949453 00000	RONDELLA			
36	945236 00000	VITE ESAGONALE			
38	946962 00000	VITE PRIGIONIERA			
52	743303 00000	GRASSO SPECIALE (INGRASSATORE A PISTOLA, 50g)			
57	967059 00000	SUPPORTO			
101	000100 52200	CARCASSA			
105	020000 22200	ROTORE			
105	020000 51100	ROTORE (DTLF+VTLF 2.360)			
108	901367 01005	PALETTE - KIT ²⁾			
108	901325 00005	PALETTE (DTLF+VTLF 2.360) - KIT ²⁾			
110	947812 00000	CHIAVETTA			
111	000700 52200	COPERCHIO DESTRA			
112	000800 52200	COPERCHIO SINISTRA			
113	001101 52200	COPERCHIO CUSCINETTO			
114	001000 52200	COPERCHIO CUSCINETTO			
115	945321 00000	VITE ESAGONALE INTERNA			
116	945230 00000	VITE ESAGONALE			
117	948742 00000	PERNO			
119	951703 00000	DISCO A MOLLA			
121	068900 91000	ANELLO INGRASSAGGIO			
124	906649 00000	CUSCINETTO A SFERA			
125	906617 20000	CUSCINETTO A SFERA			
127	511400 22200	SERIE DI DISCO A DISTANZA			
132	906577 00000	GUARNIZIONE PER L'ALBERO			
133	911310 00000	GUARNIZIONE			
138	003100 52200	GUARNIZIONE			
139	008102 52200	TUBETTO INGRASSATORE			
201	040100 52200	CARCASSA DEL FILTRO (VTLF+DVTLF)			
201	040102 52200	CARCASSA DEL FILTRO (DTLF)			
203	909512 00000	CARTUCCIA FILTRO (1x) ²⁾			
207	945350 00000	VITE ESAGONALE INTERNA			
209	040200 52200	COPERCHIO FILTRO			
211	946920 00000	L'ASTA A VITE			
213	946968 00000	L'ASTA A VITE			

A INDICE	Pos.	No. Identificazione	Designazione		
	215	921501 50000	MANETTA		
	217	007900 22200	GUARNIZIONE		
	218	008900 52200	GUARNIZIONE		
	219	007801 52200	FLANGIA DI RACCORDO		
	221	945333 00000	VITE ESAGONALE INTERNA		
	225	949001 00000	RACCORDO DI LUBRIFICAZIONE		
	227	008103 52200	TUBO CONNETTORE		
	228	742601 52200	TUBAZIONE DI LUBRIFICAZIONE		
	229	952006 00000	MANICOTTO DI FISSAZIONE		
	230	042600 10100	TUBAZIONE FLESSIBILE		
	235	535003 99619	VALVOLA DI RITENUTA - OPTIONALE		
	236	025500 52200	GUARNIZIONE		
	237	949450 00000	RONDELLA		
	238	945336 00000	VITE ESAGONALE INTERNA		
	244	912801 00000	ELEMENTO IN GOMMA		
	301	040101 52200	CARCASSA DEL FILTRO (VTLF)		
	301	040103 52200	CARCASSA DEL FILTRO (DTLF+DVTLF)		
	313	040201 52200	COPERCHIO FILTRO		
	317	000300 52200	GUARNIZIONE		
	501	539801 52200	SILENZIATORE		
	504	945346 00000	VITE ESAGONALE INTERNA		
	506	534000 99619	VALVOLA DI SFIATO		
	508	534002 99619	VALVOLA DI SICUREZZA - PRESSIONE		
	511	535001 99619	VALVOLA DI SICUREZZA - VUOTO		
	515	734900 99522	GUAINA - OPTIONALE		
	520	909541 00000	SEPARATORE DELLE POLVERI - OPTIONALE		
	601	946945 00000	L'ASTA A VITE		
	603	949455 00000	RONDELLA		
	605	947107 00000	DADO ESAGONALE		
	607	902100 22200	GIUNTO MOTORE, Ø 38mm (B5/300)		
	607	902101 22200	GIUNTO MOTORE, Ø 42mm (5.5...11kW)		
	607	902102 22200	GIUNTO MOTORE, Ø 48mm (15kW)		
	608	003600 52200	FLANGIA INTERMEDIA (B5/300)		
	609	945349 00000	VITE ESAGONALE INTERNA		

¹⁾ Serie di guarnizione - 54900052200 - Pos.: 133, 138, 217, 218, 317
²⁾ quantità di ordinazione necessari / manutenzione

A INDICE	Pos.	No. De pedido	Descripción		
()TLF 2.200-2.360	▣	549000 52200	JUEGO DE JUNTAS ¹⁾		
	2	053200 52200	FAROL		
	3	014905 52200	BRIDA DE MOTOR, B5/350 (DTLF+DVTLF)		
	3	014906 52200	BRIDA DE MOTOR, B5/300 (VTLF)		
	4	918302 52200	CAPERUZA DE RECUBRIMIENTO (VTLF)		
	4	918303 52200	CAPERUZA DE RECUBRIMIENTO (DTLF)		
	4	918304 52200	CAPERUZA DE RECUBRIMIENTO (DVTLF)		
	5	920800 52200	ANILLO CONDUCTOR DE AIRE		
	6	918300 52200	CAPERUZA DE RECUBRIMIENTO		
	7	945324 00000	TORNILLO HEXAGONAL INTERIOR		
	8	951710 00000	ARANDELA ELÁSTICA		
	9	945351 00000	TORNILLO HEXAGONAL INTERIOR		
	10	011400 52200	PIEZA DISTANCIADORA		
	11	741303 00000	AMORTIGUADOR DE GOMA		
	12	945270 00000	TORNILLO TERMINAL DE ÁRBOL		
	13	945363 00000	TORNILLO HEXAGONAL INTERIOR		
	14	951605 00000	TUERCA M16		
	15	960700 52200	CAPERUZA DE VENTILADOR		
	20	901809 00000	TORNILLO HEXAGONAL INTERIOR		
	24	544503 22200	MITAD DE ACOPLAMIENTO CON VENTILADOR		
	25	949409 00000	ARANDELA		
	27	902200 20000	DISCO DE ACOPLAMIENTO		
	28	064900 30200	MANGUITO DE CENTRADO		
	29	945238 00000	TORNILLO DE CABEZA HEXAGONAL		
	32	946930 00000	ESPÁRRAGO		
	33	951925 00000	PIEZA DE ORMA DE GOMA		
	35	949453 00000	ARANDELA		
	36	945236 00000	TORNILLO DE CABEZA HEXAGONAL		
	38	946962 00000	ESPÁRRAGO		
	52	743303 00000	GRASA ESPECIAL (PISTOLA DE GRASA, 50g)		
	57	967059 00000	SOPORTE		
	101	000100 52200	CARCASA		
	105	020000 22200	ÉMBOLO		
	105	020000 51100	ÉMBOLO (DTLF+VTLF 2.360)		
	108	901367 01005	DESPLAZADOR DE CARBÓN - KIT ²⁾		
	108	901325 00005	DESPLAZADOR DE CARBÓN (DTLF+VTLF 2.360) - KIT ²⁾		
	110	947812 00000	LENGÜETA DE AJUSTE		
	111	000700 52200	TAPA LATERAL DERECHA		
	112	000800 52200	TAPA LATERAL IZQUIERDA		
	113	001101 52200	TAPA DE COJINETE		
	114	001000 52200	TAPA DE COJINETE		
	115	945321 00000	TORNILLO HEXAGONAL INTERIOR		
	116	945230 00000	TORNILLO DE CABEZA HEXAGONAL		
	117	948742 00000	PASADOR ENTALLADO DE AJUSTE		
	119	951703 00000	ARANDELA ELÁSTICA		
	121	068900 91000	ANILLO DE TRANSPORTE DE GRASA		
	124	906649 00000	COJINETE DE RODAMIENTO		
	125	906617 20000	COJINETE DE RODAMIENTO		
	127	511400 22200	JUEGO DE ARANDELAS DE AJUSTE		
	132	906577 00000	ANILLO DE JUNTA DE ÁRBOL		
	133	911310 00000	MANGUERA DE JUNTA		
	138	003100 52200	JUNTA		
	139	008102 52200	TUBITO DE GRASA		
	201	040100 52200	CARCASA DE FILTRO (VTLF+DVTLF)		
	201	040102 52200	CARCASA DE FILTRO (DTLF)		
	203	909512 00000	CARTUCHO DE FILTRO (1x) ²⁾		
	207	945350 00000	TORNILLO HEXAGONAL INTERIOR		
	209	040200 52200	TAPA DE FILTRO		
	211	946920 00000	ESPÁRRAGO		
	213	946968 00000	ESPÁRRAGO		

A INDICE	Pos.	No. De pedido	Descripción		
	215	921501 50000	EMPUÑADURA		
	217	007900 22200	JUNTA		
	218	008900 52200	JUNTA		
	219	007801 52200	BRIDA DE EMPALME		
	221	945333 00000	TORNILLO HEXAGONAL INTERIOR		
	225	949001 00000	BOQUILLA DE LUBRICACIÓN		
	227	008103 52200	EMPALME DE EXTREMIDAD		
	228	742601 52200	CONDUCTO DE ENGRASE		
	229	952006 00000	MANGUITO DE FIJACIÓN		
	230	042600 10100	MANGUERA		
	235	535003 99619	VÁLVULA DE RETENCIÓN - OPCIONAL		
	236	025500 52200	JUNTA		
	237	949450 00000	ARANDELA		
	238	945336 00000	TORNILLO HEXAGONAL INTERIOR		
	244	912801 00000	PIEZA DE ORMA DE GOMA		
	301	040101 52200	CARCASA DE FILTRO (VTLF)		
	301	040103 52200	CARCASA DE FILTRO (DTLF+DVTLF)		
	313	040201 52200	TAPA DE FILTRO		
	317	000300 52200	JUNTA		
	501	539801 52200	SILENCIADOR		
	504	945346 00000	TORNILLO HEXAGONAL INTERIOR		
	506	534000 99619	VÁLVULA DE ESCAPE		
	508	534002 99619	VÁLVULA DE SEGURIDAD - PRESIÓN		
	511	535001 99619	VÁLVULA DE SEGURIDAD - VACÍO		
	515	734900 99522	TAPA - OPCIONAL		
	520	909541 00000	SEPARADOR DE POLVO - OPCIONAL		
	601	946945 00000	ESPÁRRAGO		
	603	949455 00000	ARANDELA		
	605	947107 00000	TUERCA HEXAGONAL		
	607	902100 22200	ACOPLAMIENTO DE MOTOR, Ø 38mm (B5/300)		
	607	902101 22200	ACOPLAMIENTO DE MOTOR, Ø 42mm (5.5...11kW)		
	607	902102 22200	ACOPLAMIENTO DE MOTOR, Ø 48mm (15kW)		
	608	003600 52200	BRIDA INTERMEDIO (B5/300)		
	609	945349 00000	TORNILLO HEXAGONAL INTERIOR		

¹⁾ Junta completa - 54900052200 - Pos.: 133, 138, 217, 218, 317
²⁾ cantidad necesario / mantenimiento

()TLF 2.200 ()TLF 2.250 ()TLF 2.360	Variante 	Pos. ²⁾	Bestell Nr. / Ident No. / No. Identification / No. Identificazione / No. De pedido		Beschreibung / Description / Designation / Designazione / Desripcion
① DTLF 2.250 K DVTLF 2.250 K - mit Kühler - with cooler - avec refroidisseur - con raffreddamento - con refrigerador		502	945345 00000		INNENSECHSKANTSCHRAUBE / SOCKET HEAD SCREW / VIS HEXAGONALE INTERNE / VITE ESAGONALE INTERNA / TORNILLO HEXAGONAL INTERIOR
		507	060301 52200		ANSCHLUSSSTÜCK / MANIFOLD / BOÎTE DE DÉRIVATION / SCATOLA DI CONNESSIONE / CAJA DE CONEXIÓN
		509	008903 22200		DICHTUNG / GASKET / JOINT / GUARNIZIONE / JUNTA
		510	945330 04000		INNENSECHSKANTSCHRAUBE / SOCKET HEAD SCREW / VIS HEXAGONALE INTERNE / VITE ESAGONALE INTERNA / TORNILLO HEXAGONAL INTERIOR
		512	007900 22200		DICHTUNG / GASKET / JOINT / GUARNIZIONE / JUNTA
		513	560201 22200		KÜHLER / COOLER / REFRROIDISSEUR / RAFFREDDATORE / REFRIGERADOR
② VTLF 2.250 SK - mit Spülkühler - with special cooler - avec refroidisseur spécial - con radiatore speciale - con refrigerador especial		10	011401 52200	011400-52200	DISTANZSCHEIBE / DISTANCE-DISK / DISQUE AJUSTAGE / DISCO DISTANZA / ARANDELA DISTANCIADORA
		32	946969 00000	946930-00000	STIFTSCHRAUBE / STUD / PRISONNIER / L'ASTA A VITE / ESPÁRRAGO
		36	945129 00000	945236-00000	SECHSKANTSCHRAUBE / HEX-HEAD SCREW / VIS HEXAGONALE / VITE ESAGONALE / TORNILLO DE CABEZA HEXAGONAL
		53	011400 22200		DISTANZSCHEIBE / DISTANCE-DISK / DISQUE AJUSTAGE / DISCO DISTANZA / ARANDELA DISTANCIADORA
		54	011402 52200		DISTANZSCHEIBE / DISTANCE-DISK / DISQUE AJUSTAGE / DISCO DISTANZA / ARANDELA DISTANCIADORA
		55	913110 01000		DICHTUNG / GASKET / JOINT / GUARNIZIONE / JUNTA
		401	004600 52200		FILTERGEHÄUSE / FILTER HOUSING / BOITE POUR FILTRE / CONTENITORE FILTRO / CARCASA DE FILTRO
		403	008901 52200		DICHTUNG / GASKET / JOINT / GUARNIZIONE / JUNTA
		404	008902 52200		DICHTUNG / GASKET / JOINT / GUARNIZIONE / JUNTA
		405	945376 00000		INNENSECHSKANTSCHRAUBE / SOCKET HEAD SCREW / VIS HEXAGONALE INTERNE / VITE ESAGONALE INTERNA / TORNILLO HEXAGONAL INTERIOR
		407	946973 00000		STIFTSCHRAUBE / STUD / PRISONNIER / L'ASTA A VITE / ESPÁRRAGO
		408	946975 00000		STIFTSCHRAUBE / STUD / PRISONNIER / L'ASTA A VITE / ESPÁRRAGO
		409	040203 52200		DECKEL / COVER / COUVERCLE / COPERCHIO / TAPA
		412	909510 00000		FILTERPATRONE / FILTER CARTRIDGE / CARTOUCHE FILTRANTE / CARTUCCIA FILTRO / CARTUCHO DE FILTRO
413	921501 50000		HANDGRIFF / HANDLE / POIGNEE / MANETTA / EMPUÑADURA		




²⁾ variantenabhängige Bauteile / variant-dependent components / composants variante-dependantes / componenti variante-dispendenti / componentes variante-dependientes

³⁾ nur bei Verwendung der Motorvariante 42969601300000CT erforderlich / only necessary when using the engine variant 42969601300000CT / uniquement nécessaire lors de l'utilisation de la variante du moteur 42969601300000CT / necessario solo quando si utilizza la variante del motore 42969601300000CT / solo es necesario cuando se utiliza la variante del motor 42969601300000CT

()TLF 2.200 ()TLF 2.250 ()TLF 2.360	Variante 	Pos. ²⁾	Bestell Nr. / Ident No. / No. Identification / No. Identificazione / No. De pedido		Beschreibung / Description / Designation / Designazione / Desripcion
③ DVTLF 2.250 KSK - mit Kühler und Spülkühler - with special cooler - avec refroidisseur spécial - con radiatore speciale - con refrigerador especial		10	011401 52200	011400-52200	DISTANZSCHEIBE / DISTANCE-DISK / DISQUE AJUSTAGE / DISCO DISTANZA / ARANDELA DISTANCIADORA
		32	946969 00000	946930-00000	STIFTSCHRAUBE / STUD / PRISONNIER / L'ASTA A VITE / ESPÁRRAGO
		36	945129 00000	945237-00000	SECHSKANTSCHRAUBE / HEX-HEAD SCREW / VIS HEXAGONALE / VITE ESAGONALE / TORNILLO DE CABEZA HEXAGONAL
		53	011400 22200		DISTANZSCHEIBE / DISTANCE-DISK / DISQUE AJUSTAGE / DISCO DISTANZA / ARANDELA DISTANCIADORA
		54	011402 52200		DISTANZSCHEIBE / DISTANCE-DISK / DISQUE AJUSTAGE / DISCO DISTANZA / ARANDELA DISTANCIADORA
		55	913110 01000		DICHTUNG / GASKET / JOINT / GUARNIZIONE / JUNTA
		401	004600 52200		FILTERGEHÄUSE / FILTER HOUSING / BOITE POUR FILTRE / CONTENITORE FILTRO / CARCASA DE FILTRO
		403	008901 52200		DICHTUNG / GASKET / JOINT / GUARNIZIONE / JUNTA
		404	008902 52200		DICHTUNG / GASKET / JOINT / GUARNIZIONE / JUNTA
		405	945376 00000		INNENSECHSKANTSCHRAUBE / SOCKET HEAD SCREW / VIS HEXAGONALE INTERNE / VITE ESAGONALE INTERNA / TORNILLO HEXAGONAL INTERIOR
		407	946973 00000		STIFTSCHRAUBE / STUD / PRISONNIER / L'ASTA A VITE / ESPÁRRAGO
		408	946975 00000		STIFTSCHRAUBE / STUD / PRISONNIER / L'ASTA A VITE / ESPÁRRAGO
		409	040203 52200		DECKEL / COVER / COUVERCLE / COPERCHIO / TAPA
		412	909510 00000		FILTERPATRONE / FILTER CARTRIDGE / CARTOUCHE FILTRANTE / CARTUCCIA FILTRO / CARTUCHO DE FILTRO
		413	921501 50000		HANDGRIFF / HANDLE / POIGNEE / MANETTA / EMPUÑADURA
		502	945345 00000		INNENSECHSKANTSCHRAUBE / SOCKET HEAD SCREW / VIS HEXAGONALE INTERNE / VITE ESAGONALE INTERNA / TORNILLO HEXAGONAL INTERIOR
		507	060301 52200		ANSCHLUSSSTÜCK / MANIFOLD / BOÎTE DE DÉRIVATION / SCATOLA DI CONNESSIONE / CAJA DE CONEXIÓN
	509	008903 22200		DICHTUNG / GASKET / JOINT / GUARNIZIONE / JUNTA	
	510	945330 04000		INNENSECHSKANTSCHRAUBE / SOCKET HEAD SCREW / VIS HEXAGONALE INTERNE / VITE ESAGONALE INTERNA / TORNILLO HEXAGONAL INTERIOR	
	512	007900 22200		DICHTUNG / GASKET / JOINT / GUARNIZIONE / JUNTA	
	513	560201 22200		KÜHLER / COOLER / REFRIGERISSEUR / RAFFREDDATORE / REFRIGERADOR	
④ VTLF 2.200/6 VTLF 2.250/6 - Korrosionsschutz - corrosion protection - protection contre la corrosion - protezione anti-corrosione - protección contra la corrosión		101	000111 52200	000100-52200	GEHÄUSE / PUMP BODY / CORP DE POMPE / CARCASSA / CARCASA
		105	020011 22200	020000-22200	KOLBEN / ROTOR / PISTON / ROTORE / ÉMBOLO
		111	000711 52200	000700-52200	SEITENDECKEL / LID LATERAL / COUVERCLE LATÉRAL / COPERCHIO LATERALE / TAPA LATERAL
		112	000811 52200	000800-52200	SEITENDECKEL / LID LATERAL / COUVERCLE LATÉRAL / COPERCHIO LATERALE / TAPA LATERAL
		203	909596 00000	909542-00000	FILTERPATRONE / FILTER CARTRIDGE / CARTOUCHE FILTRANTE / CARTUCCIA FILTRO / CARTUCHO DE FILTRO

²⁾ variantenabhängige Bauteile / variant-dependent components / composants variante-dependantes / componenti variante-dispendenti / componentes variante-dependientes

³⁾ nur bei Verwendung der Motorvariante 42969601300000CT erforderlich / only necessary when using the engine variant 42969601300000CT / uniquement nécessaire lors de l'utilisation de la variante du moteur 42969601300000CT / necessario solo quando si utilizza la variante del motore 42969601300000CT / solo es necesario cuando se utiliza la variante del motor 42969601300000CT

()TLF 2.200 ()TLF 2.250 ()TLF 2.360	Variante 	Pos. ²⁾	Bestell Nr. / Ident No. / No. Identification / No. Identificazione / No. De pedido		Beschreibung / Description / Designation / Designazione / Desripcion
					
⑤ VTTF 2.250/0-4XX - mit Frequenzumrichter - with frequency convertor - avec convertisseur de fréquence - con convertitore di frequenza - con convertidor de frecuencia		701	796302 51115		7,5KW - FREQUENZUMFORMER / FREQUENCY CONVERTOR / CONVERTISSEUR DE FRÉQUENCE / CONVERTITORE DI FREQUENZA / CONVERTIDOR DE FRECUENCIA
		702 ³⁾	003602 52115		ADAPTERPLATTE / ADAPTER PLATE / PLATINE D'ADAPTION / ADATTATORE PIATTO / PLACA ADAPTADORA
		703 ³⁾	025500 24000		DICHTUNG / GASKET / JOINT / GUARNIZIONE / JUNTA
		704 ³⁾	945320 00000		INNENSECHSKANTSCHRAUBE / SOCKET HEAD SCREW / VIS HEXAGONALE INTERNE / VITE ESAGONALE INTERNA / TORNILLO HEXAGONAL INTERIOR
⑥ DTLF 2.250/0-4XX - mit Frequenzumrichter - with frequency convertor - avec convertisseur de fréquence - con convertitore di frequenza - con convertidor de frecuencia		701	769312 41101		15KW - FREQUENZUMFORMER / FREQUENCY CONVERTOR / CONVERTISSEUR DE FRÉQUENCE / CONVERTITORE DI FREQUENZA / CONVERTIDOR DE FRECUENCIA
		702	003602 83111		ADAPTERPLATTE / ADAPTER PLATE / PLATINE D'ADAPTION / ADATTATORE PIATTO / PLACA ADAPTADORA
		704	945377 00000		INNENSECHSKANTSCHRAUBE / SOCKET HEAD SCREW / VIS HEXAGONALE INTERNE / VITE ESAGONALE INTERNA / TORNILLO HEXAGONAL INTERIOR

²⁾ variantenabhängige Bauteile / variant-dependent components / composants variante-dependantes / componenti variante-dispendenti / componentes variante-dependientes

³⁾ nur bei Verwendung der Motorvariante 42969601300000CT erforderlich / only necessary when using the engine variant 42969601300000CT / uniquement nécessaire lors de l'utilisation de la variante du moteur 42969601300000CT / necessario solo quando si utilizza la variante del motore 42969601300000CT / solo es necesario cuando se utiliza la variante del motor 42969601300000CT